



TILSATEC

EnVision®

RAPPORT SUR LA DURABILITÉ

2024/25





Table des matières

03	Un mot du Directeur général du groupe
04	Programme de durabilité EnVision
05	Cadre ESG
06	Mesurer notre impact
07	Acquisition de TNA
08	Notre engagement climatique en 2024
09	Plan de réduction des émissions de carbone
10	Chaîne d'approvisionnement éthique (évaluation sur 4 piliers)
11	Apporter des changements positifs
12-13	NOUVEAU Protection des mains EnVision à base végétale
14	Protection des mains recyclée EnVision
15	2025 et au-delà



Un mot du Directeur général du groupe

Tilsatec est bien plus qu'une simple entreprise de gants. En tant que fabricant britannique fier de plus d'un siècle d'expérience dans le domaine de la filature et employeur de trois générations d'une main-d'œuvre locale hautement qualifiée, nous sommes un élément essentiel de la communauté de Wakefield et j'ai à cœur de créer une entreprise durable, tournée vers l'avenir.

Notre engagement envers des principes environnementaux, sociaux et de gouvernance (ESG) fait partie intégrante de notre mission de garantir la sécurité des personnes sur le lieu de travail en fournissant une protection de haute performance pour les mains, les bras et le corps.

Nous sommes conscients de l'impact significatif de nos activités sur la planète et les communautés que nous servons, et nous nous engageons à promouvoir des pratiques durables et créatrices de valeur à long terme pour nos clients, nos partenaires et nos employés.

Nous entendons respecter les normes les plus élevées en matière d'intégrité et de transparence dans nos pratiques commerciales, que nous vous communiquerons chaque année en même temps que nous progresserons vers notre objectif ultime de la neutralité carbone.

Ben Griffiths
Directeur général du groupe



TILSATEC

EnVision®

Personnes. Planète. Protection.

En tant qu'entreprise, Tilsatec reconnaît la nécessité d'agir et de changer, et ce dès maintenant. Notre planète se réchauffe à un rythme alarmant, et nous savons que nous avons un rôle à jouer dans la réduction des émissions nocives.

C'est pourquoi nous travaillons d'arrache-pied au sein de toutes nos équipes pour induire un changement positif dans la fabrication, la logistique, la consommation d'énergie, le recyclage, les matières premières et notre chaîne d'approvisionnement afin de vous apporter des solutions haute performance de protection des mains et des bras qui vous permettent de réduire votre empreinte carbone et d'éliminer les produits énergivores de votre chaîne d'approvisionnement.

Avec des équipes commerciales clés désormais certifiées en matière de compétence carbone, nous développons et mettons en œuvre notre PRC (Plan de réduction des émissions de carbone).

Tilsatec EnVision est l'initiative sous laquelle s'inscrit notre programme de durabilité, et elle repose sur nos trois piliers clés : **les personnes, la planète et la protection.**



PERSONNES

En tant que membre de Sedex, notre engagement consiste à être une entreprise responsable et, dans le cadre de nos achats, à améliorer les normes éthiques et les conditions de travail dans notre chaîne d'approvisionnement. L'ensemble de nos sites de production de par le monde adhèrent à l'audit de commerce éthique des membres Sedex (SMETA) ou à une norme équivalente, mais nous appliquons aussi nos propres normes et critères contraignants à nos opérations.



PLANÈTE

Grâce à notre expertise en ingénierie des fils, notre objectif est de remplacer les matériaux synthétiques vierges par des fils recyclés et/ou d'origine végétale.

- Réduire l'empreinte carbone en visant la neutralité carbone d'ici 2050
- Éliminer les plastiques à usage unique de nos emballages intérieurs
- Utiliser des cartons recyclés certifiés FSC pour les emballages, les emballages intérieurs, les catalogues et les supports imprimés
- Réduire l'utilisation de produits chimiques et de solvants dans toutes les opérations



PROTECTION

Fournir des solutions de protection des mains qui répondent aux besoins de toutes les tâches de manutention d'ordre général et jusqu'aux plus complexes, et contenant toutes au moins 50 % de fil durable.

La gamme Tilsatec Envision établit une nouvelle norme en matière de gants écologiques qui ne compromettent ni confort, ni dextérité, ni durabilité.



Un jalon important sur la voie vers la durabilité est notre partenariat avec Positive Planet, un cabinet de conseil indépendant qui collabore avec les entreprises pour transformer leurs objectifs de durabilité en actions concrètes. Nous sommes fiers de travailler avec Positive Planet sur notre objectif de neutralité carbone, qui nous a permis de développer notre cadre en cinq étapes autour de nos critères environnementaux, sociaux et de gouvernance.



MESURE

Nous mesurons nos émissions de carbone chaque année, et par rapport à notre mesure de référence de 2022, nous avons réduit notre empreinte globale de 5,8 % en 2023. Pour 2024 et au-delà, nous visons un objectif de réduction de 6 % par an afin de rester sur la bonne voie pour atteindre la neutralité carbone d'ici 2050.



RÉDUCTION

Nous avons élaboré un plan solide de réduction des émissions de carbone, qui est aligné sur des objectifs reposant sur des bases scientifiques, et nous mettons en œuvre avec diligence des stratégies en faveur de ces changements afin de minimiser notre empreinte carbone.



COMMUNICATION

Pour garantir la transparence et la responsabilité, nous nous engageons à publier tous les ans notre rapport sur la durabilité. Cet engagement permettra aux entreprises qui choisissent Tilsatec comme fournisseur de confiance pour la protection des mains, des bras et du corps de suivre facilement nos avancées.



COMPENSATION

Lors de la mise en œuvre de notre plan de réduction des émissions de carbone, nous nous engageons à compenser toutes les émissions de carbone restantes qui ne peuvent pas être éliminées, afin de réduire davantage notre impact environnemental.



CERTIFICATION

Toujours dans l'optique de renforcer notre engagement envers la durabilité environnementale, nous mettrons en œuvre en 2025 un système de management environnemental certifié ISO 14001 et nous poursuivrons notre parcours vers l'accréditation de neutralité carbone.



Mesurer notre impact

Dans le cadre de notre partenariat avec Positive Planet, nous avons mesuré notre empreinte carbone annuelle calculée en tonnes équivalent dioxyde de carbone (tCO₂e), afin d'établir notre empreinte de référence pour 2022 sur laquelle nous pourrions nous baser dans les années à venir.

La réalisation d'une analyse de l'empreinte carbone sur plusieurs années fait partie de l'engagement continu de Tilsatec à mesurer et réduire notre empreinte carbone.

Les émissions mesurées pour la période de rapport actuelle (exercice se terminant le 31 décembre 2023) sont comparées aux chiffres de Tilsatec pour l'exercice précédent (2022).

Cette analyse détaillée dépasse les normes élevées requises par la note relative aux marchés publics n° 06/21 de l'administration britannique (« HM Public Procurement Note ») et affirme notre engagement à soutenir un avenir durable.

Grâce à l'amélioration des processus de la chaîne d'approvisionnement et de la planification de la demande, nous avons pu réduire le nombre d'importations vers le Royaume-Uni tout en augmentant le volume de produits livrés aux clients.

En conséquence, nous avons pu démontrer une réduction de **5,8 %** de nos émissions totales en 2023.

C'est l'équivalent du retrait de la circulation de **186 voitures diesel pendant un an.**





Acquisition de Tilsatec North America

Mais ce n'est que le début. En février 2024, Tilsatec Limited a officiellement acquis notre partenaire de licence de marque aux États-Unis : Tilsatec North America LLC. Depuis plus de 10 ans, TNA est le partenaire de marque et de technologie de Tilsatec, distribuant des produits dans toute l'Amérique du Nord.

Cette acquisition stratégique représente une importante opportunité d'expansion sur les deux marchés. Elle est essentielle pour stimuler nos plans de croissance ambitieux dans le secteur des EPI de protection des mains.

La fusion des deux entreprises pour créer une organisation mondiale signifie cependant que nous devons désormais également mesurer et prendre en compte nos émissions combinées.

Il est important pour nous d'être totalement transparents avec nos partenaires et nos clients sur notre parcours ESG. Ainsi, en 2025, nous calculerons notre nouvelle base de référence à partir de laquelle nous pourrions faire le point et mettre en œuvre les mesures supplémentaires nécessaires pour atteindre notre objectif ultime.

Et nous pouvons commencer à mettre en place de nombreuses mesures plus écologiques dès le premier jour à notre nouveau siège social nord-américain au Michigan, notamment :

- Le recours à un fournisseur d'énergie verte avec un tarif 100 % vert
- Un chauffage, une alimentation électrique et un éclairage plus efficaces en termes de carbone
- Des modes de transport moins intensifs en carbone pour les expéditions nationales
- L'installation de panneaux solaires sur le toit

Notre engagement climatique en 2024



Le temps presse pour notre planète. Nous avons déjà constaté une augmentation de la température de **1,1 °C** depuis la révolution industrielle. Si nous voulons maintenir la hausse des températures moyennes mondiales en dessous de **1,5 degré**, il ne nous reste que 400 milliards de tonnes d'émissions de carbone. Au rythme actuel, nous dépasserons ce seuil dans 6 ans.

Pour réduire notre impact, nous sommes déterminés à respecter notre engagement climatique d'une **neutralité carbone d'ici 2050**

Comment allons-nous y parvenir

Objectifs immédiats

- Réduire nos émissions de scope 1 de 42 % d'ici 2030
- Nous approvisionner en électricité renouvelable à 80 % d'ici 2026 et à 100 % d'ici 2030
- Réduire nos émissions de scope 3 de 42 % d'ici 2030

Objectifs sur le long terme

- Réduire nos émissions totales basées sur le marché (scopes 1, 2 et 3) d'au moins 90 % d'ici 2050
- Neutraliser toute émission résiduelle en utilisant des compensations carbone vérifiées

Ceci est notre engagement...

qui est en adéquation avec l'objectif du gouvernement britannique de décarbonation de 90 % à 95 % pour la plupart des organisations britanniques, et avec l'Accord de Paris sur le climat.

Pour atteindre notre objectif, nous devons réaliser une réduction de 6 % par an de nos émissions totales.

Lorsque Tilsatec atteindra **la neutralité carbone**, cela aura un impact aussi important que **de retirer définitivement ...**

3367



voitures diesel des routes du Royaume-Uni...

empêchant ainsi l'émission de **3 449 719 m³** de **dioxyde de carbone** chaque année.



Plan de réduction des émissions de carbone

Scopes 1 et 2

- Installer des films réfléchissants de contrôle thermique et solaire sur les fenêtres (ce qui peut réduire jusqu'à 80 % l'empreinte carbone d'un bâtiment et peut atteindre une neutralité carbone dans le mois suivant l'installation. Les films solaires pour fenêtres peuvent réduire le transfert de chaleur jusqu'à 50 % et bloquer jusqu'à 70 % du gain de chaleur solaire. Ils peuvent également réduire jusqu'à 30 % la consommation d'énergie pour le refroidissement)
- Réduire la température de la chaudière : son abaissement à 60 °C peut diminuer d'environ 12 % la consommation de gaz
- Remplacer les chaudières à gaz par des chaudières électriques car elles ne brûlent pas de combustibles fossiles
- Déménager pour s'installer dans des locaux plus respectueux de l'empreinte carbone
- Équiper tous les appareils électriques, d'éclairage et de chauffage de minuteurs/capteurs de mouvement pour réduire la consommation d'énergie
- Mettre en œuvre des initiatives de changement du comportement sur le lieu de travail pour réduire les émissions, y compris des messages clairs pour éteindre les lumières, les moniteurs, les ordinateurs et autres appareils électriques lorsque cela est approprié
- Convertir la flotte de véhicules de l'entreprise en véhicules électriques (VE)

Scope 3

- Les mises à jour de l'ISO 9001 indiquent que nous devons désormais prendre en compte les risques liés au changement climatique dans nos systèmes de qualité. En ayant recours uniquement à des fournisseurs accrédités ISO 9001, nous avons l'assurance qu'ils prennent en compte le changement climatique et atténuent les risques pour réduire les effets du changement climatique
- Mettre en œuvre une politique d'approvisionnement durable. Nous travaillons déjà uniquement avec des fournisseurs audités par SMETA qui s'assurent de respecter une éthique environnementale
- Zéro déchet en décharge d'ici 2030
- Les biens/services de scope 3, en particulier ceux achetés et pour le transport/la distribution, sont toujours les plus grands contributeurs aux émissions dans des entreprises comme la nôtre, mais nous pouvons œuvrer pour les atténuer
- Travailler avec Positive Planet et nos fournisseurs pour réaliser des analyses du cycle de vie (ACV) sur les principaux produits UGS à fort volume
- Poursuivre l'ingénierie des fils pour réduire l'utilisation de matériaux vierges au profit de matériaux recyclés et à base végétale dans toute la gamme de produits
- Poursuivre le développement du processus de chaîne d'approvisionnement et de planification de la demande pour réduire davantage le fret aérien/les méthodes d'expédition intensives
- Logistique du dernier kilomètre entièrement électrique pour réduire les émissions au point de livraison
- Mettre en œuvre une politique de voyage pour utiliser les vols/hôtels à plus faibles émissions, etc.

Chaîne d'approvisionnement éthique (évaluation sur 4 piliers)

Proud to be a

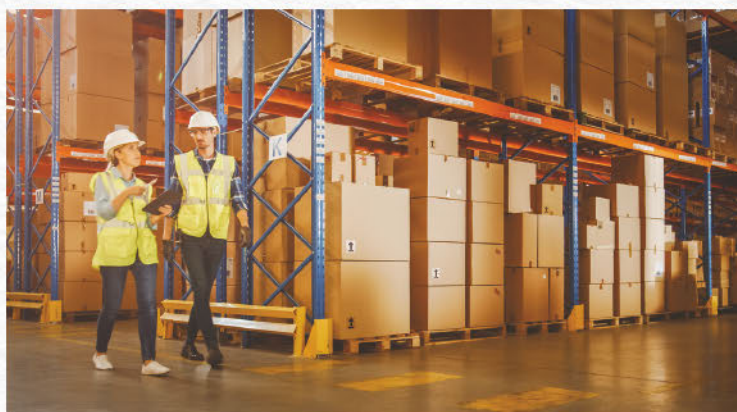


En tant que membre de Sedex, notre engagement consiste à être une entreprise responsable et, dans le cadre de nos achats, à améliorer les normes éthiques et les conditions de travail dans notre chaîne d'approvisionnement.

Être un membre de SEDEX permet à notre organisation de surveiller et d'améliorer continuellement nos pratiques commerciales, nos méthodes de travail et la structure de notre chaîne d'approvisionnement afin de garantir des conditions de travail équitables pour les personnes qui fabriquent nos produits et fournissent nos services à vous, nos clients.

Comptant une grande usine de fabrication au Royaume-Uni et plusieurs sites de production à travers le monde, nous sommes conscients d'avoir un devoir de diligence envers toutes les personnes impliquées dans la production et la fourniture de nos produits. Nous procédons à un audit et un examen fréquents de nos installations conformément à l'audit SMETA s'appuyant sur 4 piliers qui analysent les domaines suivants :

- Travail et Santé et sécurité
- Évaluation environnementale
- Éthique commerciale



Mener nos activités de manière responsable signifie qu'en tant qu'organisation, nous devons nous assurer que nos pratiques commerciales tout au long de la chaîne d'approvisionnement limitent les impacts négatifs ou ont un impact positif sur les personnes et l'environnement, où que nous opérons. Nous devons y travailler continuellement pour améliorer les conditions de travail pour tous et commercialiser les produits de la plus haute qualité.

Tel est notre engagement envers une gestion responsable de la chaîne d'approvisionnement.

Apporter des changements positifs

Quelques domaines dans lesquels nous opérons un changement et les moyens par lesquels nous réduisons notre impact :


RÉDUCTION des transports par avion pour les marchandises et les voyages d'affaires



LOGISTIQUE DU DERNIER KILOMÈTRE ENTIÈREMENT ÉLECTRIQUE pour réduire les émissions entre notre entrepôt et le vôtre



Fonctions principales de l'entreprise certifiées en matière de compétence carbone



Passage à des **véhicules de fonction électriques** et **hybrides** pour l'équipe de direction

REPLACEMENT des cartes de visite imprimées par des cartes numériques NFC (communication en champ proche) fabriquées en bambou



RÉDUCTION AU STRICT MINIMUM des déchets textiles issus de la fabrication au Royaume-Uni

PASSAGE à l'éclairage LED dans les espaces de bureau

REPLACEMENT des sacs en plastique et des cartons extérieurs à base de produits chimiques par des boîtes et des enveloppes intérieures pour gants en carton recyclé certifié FSC dans tout l'inventaire



LANCEMENT de solutions de protection des mains biosourcées EnVision



BIO-BASED DYNEEMA® FIBRE AT HEART
Because it matters



L'équipe verte se réunit une fois par trimestre pour maintenir les objectifs ESG sur la bonne voie



TILSATEC
EnVision

ANTICOUPURE

A

55-1825

Gant niveau de résistance à la coupure **A**
avec enduction micro-mousse sur la paume

- Gant composé à 52 % de matériaux durables (dont l'enduction)
- Fabriqué à partir d'une combinaison unique de fils bio-sourcés et à base végétale, ce qui se traduit par une réduction totale des émissions de CO2
- Réduction de la consommation d'eau et d'énergie
- Résistance à la coupure de niveau A conformément à la norme EN388:2016+A1:2018
- Compatible avec les écrans tactiles, ce qui réduit la nécessité de les enlever
- Jonction pouce-index renforcée pour une résilience accrue et protéger cette zone très sollicitée
- Enduction micro-mousse sur la paume pour une bonne préhension des objets secs ou huileux
- Tactilité et dextérité incroyablement fines, ajustement parfait et grand confort



Jauge	15 gg
Couleur	Doublure grise/enduction noire
Style de poignet	Poignet en tricot
Longueur	220-270mm
Taille	6/XS - 11/2XL
Conditionnement	12 paires par bande de papier. Tailles 6, 7, 11 / 72 paires/carton, Tailles 8, 9, 10 / 120 paires/carton

Applications/Secteurs industriels

- Assemblages complexes
- Automobile/après-vente
- Marché secondaire/
Manipulation de composants
- Construction
- Fabrication de produits blancs
- Aérospatiale





TILSATEC
EnVision

ANTICOUPURE

C 55-3825

Gant niveau de résistance à la coupure **C**
avec enduction micro-mousse sur la paume

- Gant composé à 54 % de matériaux durables (dont l'enduction)
- Fabriqué à partir d'une combinaison unique de fils bio-sourcés et à base végétale, ce qui se traduit par une réduction totale des émissions de CO2
- Réduction de la consommation d'eau et d'énergie
- Résistance à la coupure de niveau C conformément à la norme EN388:2016+A1:2018
- EN388:2016+A1 2018 résistance à l'abrasion niveau 4
- Compatible avec les écrans tactiles, ce qui réduit la nécessité de les enlever
- Jonction pouce-index renforcée pour une résilience accrue et protéger cette zone très sollicitée
- Enduction micro-mousse sur la paume pour une bonne préhension des objets secs ou huileux
- Tactilité et dextérité incroyablement fines, ajustement parfait et grand confort



Jauge	15 gg
Couleur	Doublure grise/enduction noire
Style de poignet	Poignet en tricot
Longueur	220-270mm
Taille	6/XS - 11/2XL
Conditionnement	12 paires par bande de papier. Tailles 6, 7, 11 / 72 paires/carton, Tailles 8, 9, 10 / 120 paires/carton

Applications/Secteurs industriels

- Assemblages complexes
- Automobile/après-vente
- Marché secondaire/
Manipulation de composants
- Construction
- Fabrication de produits blancs
- Aérospatiale





TILSATEC
EnVision

ANTICOUPURE

F 55-6725

Gant niveau de résistance à la coupure **F** avec enduction micro-mousse sur la paume

- Gant composé à 54 % de matériaux durables (dont l'enduction)
- Fabriqué à partir d'une combinaison unique de Dyneema bio-sourcée et de polyester recyclé (rPET), ce qui se traduit par une réduction totale des émissions de CO2 de >780 g par paire*
- Économie d'énergie de 0,254 kwh et réduction de la consommation d'eau de 3,3 l par paire
- Résistance exceptionnelle à la coupure de niveau F conformément à la norme EN388:2016+A1:2018
- Compatible avec les écrans tactiles, ce qui réduit la nécessité de les enlever entre deux tâches
- Jonction pouce-index renforcée pour une résilience accrue et protéger cette zone très sollicitée
- Enduction micro-mousse sur la paume pour une bonne préhension des objets secs ou huileux
- Tactilité et dextérité élevées, ajustement parfait et grand confort
- Testé après lavage selon les normes industrielles



*Par rapport au même style utilisant des matériaux vierges



Jauge	15 gg
Couleur	Doublure bleu marine/enduction noire
Style de poignet	Poignet en tricot
Longueur	220-270mm
Taille	6/XS - 11/2XL
Conditionnement	12 paires par bande de papier. Tailles 6, 7, 11 / 72 paires/carton, Tailles 8, 9, 10 / 120 paires/carton

Applications/Secteurs industriels

- Assemblages complexes
- Automobile/après-vente
- Marché secondaire/ Manipulation de composants
- Construction
- Fabrication de produits blancs
- Aérospatiale



2025 ET AU-DELÀ

Si nous mettons en œuvre les initiatives réalisées et planifiées ci-dessus, il est prévu que les émissions de carbone de **scope 1 et de scope 2** diminueront à **53,617 tCO₂e d'ici 2030**.

Il est également prévu que les émissions de carbone de **scope 3** diminueront au cours des sept prochaines années, passant de notre mesure de référence de 6 109,836 t CO₂e à **3 543,705 tCO₂e d'ici 2030**.

Cela représente une réduction de **42 %** qui nous maintiendra sur la bonne voie pour atteindre **la neutralité carbone d'ici 2050**.

Ces mesures s'appliquent uniquement aux opérations au Royaume-Uni en attendant l'adoption d'une nouvelle mesure de référence pour les opérations en Amérique du Nord

À mesure que nous avancerons, nous continuerons d'affiner notre stratégie ESG en fixant des objectifs ambitieux et en rendant compte de nos progrès à l'échelle mondiale. Ensemble, nous pouvons construire un avenir durable qui profite non seulement à notre entreprise, mais qui contribue également de manière positive à la société et à l'environnement.



Tilsatec UK | +44 (0)1924 375742 | info@tilsatec.com | www.tilsatec.com
TILSATEC LIMITED, Flanshaw Lane, Wakefield, West Yorkshire, WF2 9ND, ENGLAND

